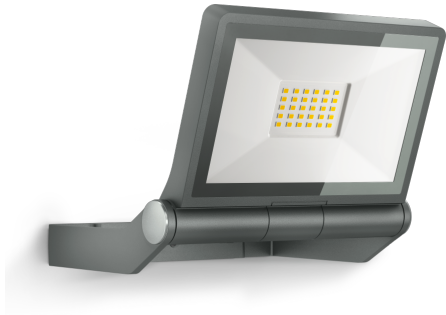


Faretto senza sensore LED

# XLED ONE

antracite  
EAN 4007841 065201  
Art. n. 065201



LED

Langlebige LED  
50.000 h

3000 K

3000K warmweiß



IP44



Panel 180° vertikal



Innenleuchte/  
Außenleuchte



Energie sparen

3 years

Herstellergarantie



Lichtquelle nicht  
austauschbar



Betriebsgerät nicht  
austauschbar



CE

## Descrizione del funzionamento

Sorprendentemente efficiente. Di lunghissima durata. Il faretto per montaggio a muro e a soffitto XLED ONE convince per la moderna tecnica con LED e si accende con 3000 K di colore bianco caldo, 2050 lm e parsimoniosi 17,8 W. Il pannello di alluminio è orientabile di 180° in verticale. Con pregiato e potente riflettore nonché LEDs di lunga durata (30 anni).

## Dati tecnici

Dimensioni (lung. x largh. x alt.)	173 x 229 x 195 mm	Allacciamento alla rete	220 – 240 V / 50 – 60 Hz
Con lampadina	Sì, sistema LED STEINEL	Interruttori crepuscolari	No
Con rilevatore di movimento	No	Flusso luminoso prodotto totale	2050 lm
Garanzia del produttore	3 anni	Flusso luminoso misurato (360°)	2050 lm
Variante	antracite	Efficienza totale del prodotto	115 lm/W
VPE1, EAN	4007841065201	Temperatura di colore	3000 K
Applicazione, luogo	Esterno	Scostamento cromatico LED	SDCM3
Applicazione, locale	Esterno, perimetro della casa, Cortili e passi carrai	Lampadina sostituibile	LED non sostituibile
Luogo di montaggio	Parete, soffitto	Durata utile LED (max °C)	50000 ore
Montaggio	Parete, Soffitto, In superficie	Durata di vita del LED L70B50 (25°)	> 36000
Resistenza agli urti	IK03	Calo del flusso luminoso secondo LM80 L70B10	
Grado di protezione	IP44	Sistema di raffreddamento LED	Passive Thermo Control
Classe di protezione	I	Funzione luce di base	No
Temperatura ambiente	-20 – 40 °C	Potenza	17,8 W
Materiale dell'involucro	Alluminio	Indice di resa cromatica CRI	= 80
Materiale della copertura	Vetro trasparente		

<https://www.steinell.de>

Con riserva di modifiche tecniche

04.2024 Pagina 1 da 2

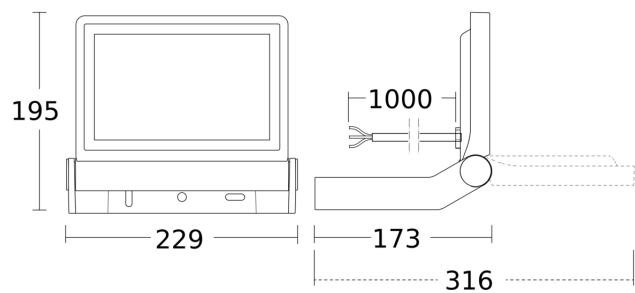
Faretto senza sensore LED

# XLED ONE

antracite  
EAN 4007841 065201  
Art. n. 065201



## Disegno



## Schema elettrico

